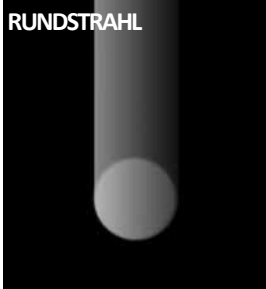




LAVAL-LUFTSTRAHLDÜSE

Laval-Luftstrahldüse erzielt einen kompakten Luftstrahl mit grossem Energievolumen. Sie wird in Produktions- und Steuerungsabläufen eingesetzt, in welchen der Einsatz von gezielten Luftströmen nötig ist. Unter Einsatz von gekühlter oder erwärmter Luft kann der gebündelte Luftstrahl Werkstücke, Materialien oder Flächen punktgenau steuern, kühlen, reinigen oder wärmen.



EINSATZMÖGLICHKEITEN

- Reinigung von Transportbändern
- Sortieranlagen
- Reinigungsanlagen
- Kühlen von Teilen

LIEFERBAR IN FOLGENDEN WERRKSTOFFEN

Rostfreie Stähle

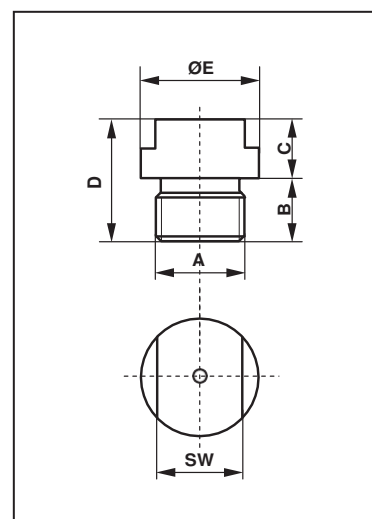
1.4305 (X8 CrNiS 18-9)

Nichteisenmetall

Messing

Weitere Werkstoffe auf Anfrage.

MASSE						
Typ	A	B	C	D	ØE	SW
FESL01	R1/8"	8 mm	11 mm	19 mm	13 mm	8 mm
FESL02	R1/4"	9 mm	8 mm	17 mm	17 mm	13 mm





LAVAL-LUFTSTRAHLDÜSE

LEISTUNGSTABELLE LAVAL-LUFTSTRAHLDÜSE

Luftverbrauch Nm³/h bei untenstehenden Drücken

Typ	Gewinde	1 bar	2 bar	3 bar	4 bar (Prüfdruck)	5 bar	6 bar	7 bar
FESLL 01	R 1/8"	0.36	0.52	0.70	0.84	1.04	1.19	1.34
		0.44	0.67	0.90	1.12	1.34	1.55	1.76
		0.64	0.91	1.25	1.57	1.83	2.18	2.53
		0.92	1.43	1.85	2.29	2.74	3.23	3.66
		1.42	2.05	2.70	3.30	4.00	4.60	5.30
		2.05	3.10	4.20	5.00	6.40	7.40	8.50
		2.73	4.04	5.26	6.80	8.10	9.70	11.20
FESLL 02	R 1/4"	0.36	0.52	0.70	0.84	1.04	1.19	1.34
		0.44	0.67	0.90	1.12	1.34	1.55	1.76
		0.64	0.91	1.25	1.57	1.83	2.18	2.53
		0.92	1.43	1.85	2.29	2.74	3.23	3.66
		1.42	2.05	2.70	3.30	4.00	4.60	5.30
		2.05	3.10	4.20	5.00	6.40	7.40	8.50
		2.73	4.04	5.26	6.80	8.10	9.70	11.20
		3.77	5.87	7.78	9.83	12.00	13.90	15.90
		5.50	8.30	11.00	13.80	16.25	19.50	22.30

Weitere Leistungen auf Anfrage.

FÜR IHRE BESTELLUNGEN BENÖTIGEN WIR FOLGENDE ANGABEN

Einsatzbereich

Zu versprühendes Medium (Viskosität)
 Einbaulage/Sprühabstand Düse – Sprühfläche
 Einsatztemperatur
 Einsatzfrequenz

Düsenspezifikation

Material-Typ
 Gewünschter Sprühwinkel
 Düsen-Typ
 Anschlussgewinde
 Gewünschte Leistung
 Einsatzdruck (bar)

Jato-Düsenbau AG

Täschmattstrasse 23, CH-6015 Luzern, Schweiz, Tel: +41 41 269 88 30 Fax: +41 41 269 88 31 www.jato.ch info@jato.ch

VER.03/16