



# FLACHSTRAHLDÜSE TYP FE

Die Flachstrahldüse FE zeichnet sich durch gleichmässige Flüssigkeitsverteilung aus, die mit einem linienförmig schmalen rechteckigen Sprühbild erzielt wird. Mit einem Strahlwinkel bis 60° wird ein ausgeglichener, energiereicher Strahl erzeugt. Gegenüber des F-Modells lässt sich nach erfolgter Montage die Sprühachse nicht mehr verstellen.

## STANDARD - SPRÜHWINKEL

60°, 90°, 120°

Weitere Winkel auf Anfrage



## EINSATZMÖGLICHKEITEN

reinigen von bewegten Objekten  
 Staubbekämpfung  
 Reinigungsanlagen  
 Waschanlagen

## EINSATZGEBIETE

Stahlproduktion  
 Lebensmittelbereich  
 Chemie

## LIEFERBAR IN FOLGENDEN WERKSTOFFEN

### Rostfreier Stahl

1.4435 (X2 CrNiMo 18-14-3)

### Kunststoffe

PVC  
 PTFE mit Glasfasern  
 POM  
 PP

### Nichteisenmetall

Messing

(Polyvinylchlorid)  
 (Polytetrafluorethylen)  
 (Polyoxymethylen)  
 (Polypropylen)

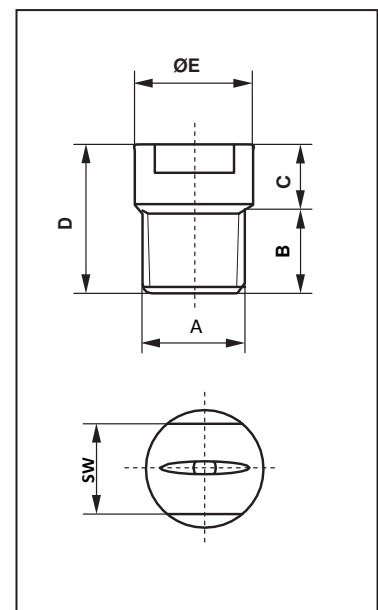
Weitere Werkstoffe auf Anfrage.

## MASSE KONISCHES GEWINDE

| Typ   | A<br>mm | B<br>mm | C<br>mm | D<br>mm | ØE<br>mm | SW<br>mm |
|-------|---------|---------|---------|---------|----------|----------|
| FE 01 | Rc 1/8" | 8       | 11      | 19      | 13       | 8        |
| FE 02 | Rc 1/4" | 11      | 8       | 19      | 15       | 12       |
| FE 03 | Rc 3/8" | 11      | 9       | 20      | 18       | 15       |
| FE 04 | Rc 1/2" | 14      | 11      | 25      | 22       | 19       |
| FE 05 | Rc 3/4" | 15      | 15      | 30      | 28       | 24       |
| FE 06 | Rc 1"   | 17      | 20      | 37      | 35       | 30       |

## MASSE ZYLINDRISCHES GEWINDE

| Typ   | A<br>mm | B<br>mm | C<br>mm | D<br>mm | E     | SW<br>mm |
|-------|---------|---------|---------|---------|-------|----------|
| FE 01 | R 1/8"  | 8       | 11      | 19      | 13    | 8        |
| FE 02 | R 1/4"  | 9       | 8       | 17      | 17/18 | 13       |
| FE 03 | R 3/8"  | 10      | 9       | 19      | 20    | 17       |
| FE 04 | R 1/2"  | 11      | 11      | 22      | 25    | 22       |
| FE 05 | R 3/4"  | 15      | 20      | 35      | 32    | 27       |
| FE 06 | R 1"    | 17      | 20      | 37      | 40    | 36       |



## Jato-Düsenbau AG

Täschmattstrasse 23, CH-6015 Luzern, Schweiz, Tel: +41 41 269 88 30 Fax: +41 41 269 88 31 www.jato.ch info@jato.ch

VER.03/16

FLACHSTRAHLDÜSE TYP FE



# FLACHSTRAHLDÜSE TYP FE

## LEISTUNGSTABELLE FLACHSTRAHLDÜSE (zylindrisches / konisches Anschlussgewinde)

Leistungen in l/min Wasser bei untenstehenden Drücken

| Typ   | Gewinde  | 1 bar | 2 bar  | 3 bar  | 4 bar<br>(Prüfdruck) | 6 bar  | 8 bar  | 10 bar |
|-------|----------|-------|--------|--------|----------------------|--------|--------|--------|
| FE 01 | R/Rc1/8" |       |        | 0.20   | 0.23                 | 0.28   | 0.33   | 0.36   |
|       |          | 0.27  | 0.38   | 0.47   | 0.54                 | 0.66   | 0.76   | 0.85   |
|       |          | 0.40  | 0.57   | 0.69   | 0.80                 | 0.98   | 1.13   | 1.26   |
|       |          | 0.60  | 0.85   | 1.04   | 1.20                 | 1.47   | 1.70   | 1.90   |
|       |          | 0.85  | 1.20   | 1.47   | 1.70                 | 2.10   | 2.40   | 2.70   |
|       |          | 1.20  | 1.70   | 2.10   | 2.40                 | 2.95   | 3.40   | 3.80   |
|       |          | 1.50  | 2.10   | 2.60   | 3.00                 | 3.70   | 4.20   | 4.70   |
|       |          | 1.80  | 2.55   | 3.20   | 3.60                 | 4.40   | 5.10   | 5.70   |
|       |          | 2.50  | 3.50   | 4.30   | 5.00                 | 6.10   | 7.10   | 7.90   |
|       |          | 4.00  | 5.70   | 6.90   | 8.00                 | 9.80   | 11.30  | 12.60  |
| FE 02 | R/Rc1/4" |       |        | 0.20   | 0.23                 | 0.28   | 0.33   | 0.36   |
|       |          | 0.27  | 0.38   | 0.47   | 0.54                 | 0.66   | 0.76   | 0.85   |
|       |          | 0.40  | 0.57   | 0.69   | 0.80                 | 0.98   | 1.13   | 1.26   |
|       |          | 0.60  | 0.85   | 1.04   | 1.20                 | 1.47   | 1.70   | 1.90   |
|       |          | 0.85  | 1.20   | 1.47   | 1.70                 | 2.10   | 2.40   | 2.70   |
|       |          | 1.20  | 1.70   | 2.10   | 2.40                 | 2.95   | 3.40   | 3.80   |
|       |          | 1.50  | 2.10   | 2.60   | 3.00                 | 3.70   | 4.20   | 4.70   |
|       |          | 1.80  | 2.55   | 3.20   | 3.60                 | 4.40   | 5.10   | 5.70   |
|       |          | 2.50  | 3.50   | 4.30   | 5.00                 | 6.10   | 7.10   | 7.90   |
|       |          | 4.00  | 5.70   | 6.90   | 8.00                 | 9.80   | 11.30  | 12.60  |
|       |          | 5.20  | 7.30   | 9.00   | 10.40                | 12.70  | 14.70  | 16.50  |
|       |          | 6.30  | 8.80   | 10.80  | 12.50                | 15.30  | 17.70  | 19.80  |
|       |          | 7.00  | 9.90   | 12.10  | 14.00                | 17.20  | 19.80  | 22.00  |
|       |          | 8.80  | 12.40  | 15.20  | 17.50                | 21.50  | 24.80  | 27.70  |
|       |          | 10.00 | 14.10  | 17.30  | 20.00                | 24.50  | 28.30  | 31.60  |
| FE 03 | R/Rc3/8" | 11.50 | 16.30  | 19.90  | 23.00                | 28.20  | 32.50  | 36.40  |
|       |          | 14.50 | 20.50  | 25.00  | 29.00                | 35.50  | 41.00  | 46.00  |
|       |          | 18.50 | 26.20  | 32.00  | 37.00                | 45.30  | 52.50  | 58.50  |
| FE 04 | R/Rc1/2" | 23.50 | 33.30  | 41.00  | 47.00                | 58.00  | 66.50  | 74.00  |
|       |          | 30.00 | 42.50  | 52.00  | 60.00                | 73.50  | 85.00  | 95.00  |
|       |          | 35.00 | 49.50  | 60.50  | 70.00                | 85.50  | 99.00  | 111.00 |
| FE 05 | R/Rc3/4" | 40.00 | 56.50  | 69.50  | 80.00                | 98.00  | 113.00 | 127.00 |
|       |          | 58.00 | 82.00  | 101.00 | 116.00               | 142.00 | 164.00 | 183.00 |
|       |          | 75.00 | 106.00 | 130.00 | 150.00               | 184.00 | 212.00 | 237.00 |

Weitere Leistungen auf Anfrage.

### FÜR IHRE BESTELLUNG BENÖTIGEN WIR FOLGENDE ANGABEN

#### Einsatzbereich

Zu versprühendendes Medium (Viskosität)  
 Einbaulage/Sprühabstand Düse – Sprühfläche  
 Einsatztemperatur  
 Einsatzfrequenz

#### Düsenspezifikation

Material-Typ  
 Gewünschter Sprühwinkel  
 Düsen-Typ  
 Anschlussgewinde  
 Gewünschte Leistung  
 Einsatzdruck (bar)

#### Jato-Düsenbau AG

Täschmattstrasse 23, CH-6015 Luzern, Schweiz, Tel: +41 41 269 88 30 Fax: +41 41 269 88 31 www.jato.ch info@jato.ch

VER.03/16

FLACHSTRAHLDÜSE TYP FE