



# HOHLKONUSDÜSE HKI



Das Sprühbild dieser Düse ermöglicht eine gleichmässige Verteilung des Sprühmediums im äusseren Bereich einer kegelförmigen Fläche. Dank der speziellen Sprühgeometrie wird die Düse dort eingesetzt, wo ein Medium gleichmässig auf einer ringförmigen Fläche zerstäubt wird oder flüchtige Medien, wie zum Beispiel Staub, niedergehalten werden müssen.

## STANDARD- SPRÜHWINKEL

60°, 90°, 120°

Andere Winkel auf Kundenwunsch.



## EINSATZMÖGLICHKEITEN

Luft- und Gaswaschung  
Reinigungsanlagen  
Tank-Kühlungen  
Schaumbekämpfung  
Staubbekämpfung

## EINSATZGEBIETE

Stahlproduktion  
Lebensmittelproduktion  
Chemie  
Pharma  
Petrochemie  
Energietechnik

## LIEFERBAR IN FOLGENDEN WERKSTOFFEN

### Rostfreier Stahl

1.4435 (X2 CrNiMo 18-14-3)

### Kunststoffe

PVC  
PTFE mit Glasfasern  
POM  
PP

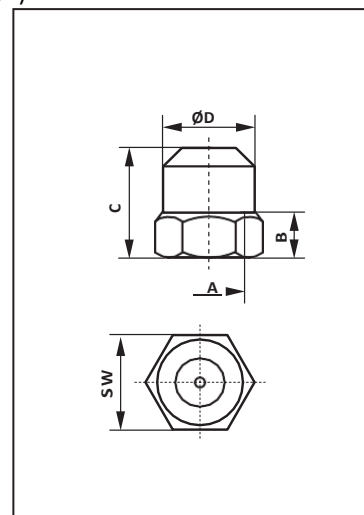
### Nichteisenmetall

Messing

(Polyvinylchlorid)  
(Polytetrafluorethylen)  
(Polyoxymethylen)  
(Polypropylen)

Weitere Werkstoffe auf Anfrage.

MASSE				
Typ	A	C	Ø D	SW
		mm	mm	mm
HKI 01	R 1/8"	18.50	16.00	17
HKI 02	R 1/4"	26.00	19.00	20
HKI 03	R 3/8"	26.70	21.00	22
HKI 04	R 1/2"	35.00	26.00	27
HKI 05	R 3/4"	41.00	34.00	35
HKI 06	R 1"	53.00	39.00	40



HOHLKONUSDÜSE HKI



# HOHLKONUSDÜSE

LEISTUNGSTABELLE HOHLKONUSDÜSE

Typ	Gewinde	Leistungen in l/min Wasser bei unten stehenden Drücken						
		1 bar	2 bar	3 bar	4 bar	6 bar	8 bar	10 bar
HKI 01	R 1/8"			0.20	0.23	0.28	0.33	0.36
		0.27	0.38	0.47	0.54	0.66	0.76	0.85
		0.40	1.57	0.69	0.80	0.98	1.13	1.26
		0.60	0.85	1.04	1.20	1.47	1.70	1.90
		0.85	1.20	1.47	1.70	2.10	2.40	2.70
HKI 02	R 1/4"	1.20	1.70	2.10	2.40	2.95	3.40	3.80
		1.50	2.10	2.60	3.00	3.70	4.20	4.70
		1.80	2.55	3.20	3.60	4.40	5.10	5.70
		2.50	3.50	4.30	5.00	6.10	7.10	7.90
		4.00	5.70	6.90	8.00	9.80	11.30	12.60
HKI 03	R 3/8"	5.20	7.30	9.00	10.40	12.70	14.70	16.50
		7.00	9.90	12.10	14.00	17.20	19.80	22.00
HKI 04	R 1/2"	8.80	12.40	15.20	17.50	21.50	24.80	27.70
		11.50	16.30	19.90	23.00	28.20	32.50	36.40
HKI 05	R 3/4"	14.50	20.50	25.00	29.00	35.50	41.00	46.00
		23.50	33.30	41.00	47.00	58.00	66.50	74.00
HKI 06	R 1"	30.00	42.50	52.00	60.00	73.50	85.00	95.00
		40.00	56.50	69.50	80.00	98.00	113.00	127.00
		58.00	82.00	101.00	116.00	142.00	164.00	183.00

Andere Leistungen und Grössen auf Anfrage.

**FÜR IHRE BESTELLUNG BENÖTIGEN WIR FOLGENDE ANGABEN:**

**Einsatzbereich**

zu versprühendendes Medium (Viscosität)  
Einbaulage/Sprühabstand Düse - Sprühfläche  
Einsatztemperatur  
Einsatzfrequenz

**Düsenspezifikation**

Material-Typ  
gewünschter Sprühwinkel  
Düsen-Typ  
Anschlussgewinde  
gewünschte Leistung (l/min; l/h)  
Einsatzdruck in bar